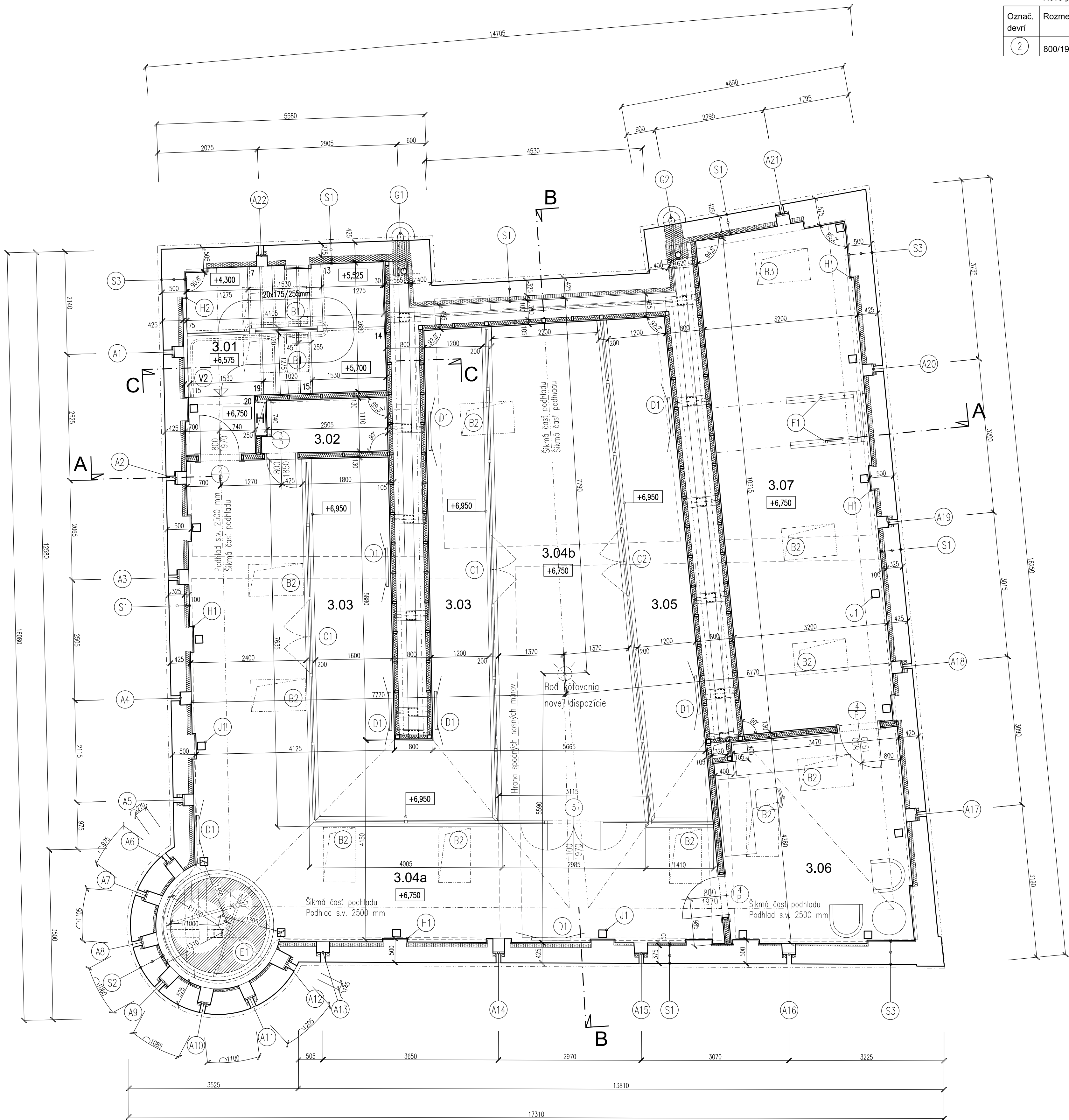


PÔDORYS 3.NP - PODKROVIE - Návrh



LEGENDA PROTIPOŽ. DVERÍ NA 3.NP:

Nové protipožiarne dvere s označením v pôdoryse			
Označ. devrí	Rozmer	Stupeň odolnosti	Počet ks
2	800/1970	EI30/D3-0	1

LEGENDA 2.NP - POSCHODIE:

Existujúce priestory					
Označ. miest.	Názov miestn.	Plocha (m2)	Podlaha	Steny	Strop
2.07	* Schody - 2.časť	9,00	Stupne z VPC dosiek	-	-

LEGENDA 3.NP - PODKROVIE:

Existujúce priestory					
Označ. miest.	Názov miestn.	Plocha (m2)	Podlaha	Steny	Strop
3.01	Schody - 2.časť	15,20	Drevené stupne	-	-
	Schodisko	1,70	Laminátová podlaha	SDK + stierka	SDK + stierka
3.02	Technický priestor	2,90	Laminátová podlaha	SDK + stierka	SDK + stierka
3.03	Vitráž	29,75	Laminátová podlaha	SDK + stierka	SDK + stierka
3.04a	Výstavný priestor	47,50	Laminátová podlaha	SDK + stierka	SDK + stierka
3.04b	Výstavný priestor	26,75	Laminátová podlaha	SDK + stierka	SDK + stierka
3.05	Vitráž	14,90	Laminátová podlaha	SDK + stierka	SDK + stierka
3.06	Kancelária	16,70	Laminátová podlaha	SDK + stierka	SDK + stierka
3.07	Depozitár	33,20	Laminátová podlaha	SDK + stierka	SDK + stierka
SPOLU (bez *)		188,60 m2			

LEGENDA:

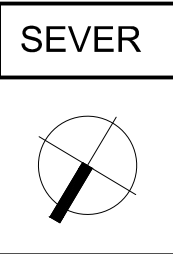
- Pôvodné murovo - plná pálená tehla
- Doplnené murovo - posledné stavebné úpravy z r.1994, pravdepodobne tehlové murovo
- Pôvodné murovo - zateplené tepel. izoláciou hr. 40 - 140 mm + 2x 12,5 mm sadrokartónová doska
- Nové priečky - montované, sadrokartónové, hr. 105 a 130 mm

LEGENDA :

- V2 Stoličkový výťah č.2 - z 2.NP na 3. NP, dojazd
- A1 Historické strielne po obvodovej fasády - riešené v SO01
- B1 Strešné okná VELUX Standard plus - riešené v SO01
- C1 Sklenené vitráže C1 a C2 s otváracími dverami 3 ks
- D1 TV prímač na video prezentáciu 8 ks, zabudované audio - reproduktory
- E1 Sklenená podlaha kruhového tvaru 1 ks s ocelovou manžetou - prezentácia nosn. systému podkrovia
- F1 Fragment krovu s historickým značením prvkov - prezentácia pôvodného dreveného krovu
- G1 Dažďové zvody (2 ks) na odvod dažďovej vody zo strechy
- H1 Interiérový tehlový obklad rozšírených múrov obvodovej steny - odtieň stará tehla
- J1 Nové konštrukčné prvky krovu - stĺpy (16 ks) 160/160 mm viditeľné v interiéru - vid' výkres krovu
- S1 Druhy obvodovej konštrukcie podľa zloženia - S1, S2, S3

Aktualizované po 1. etape výstavby! Dátum 5/2019

± 0,000 = Úroveň podlahy na 1.NP



Tento výkres je originál. Jeho kopírovanie bez súhlasu autorov je trestné podľa § 24 zákona č.618/2003 z.z.

AUTOR: ING. ARCH. TOMÁŠ DEHELÁN, autorizovaný architekt SKA			
HLP,PROJEKTANT		VÝPRACOVAL	
ING. ARCH. DEHELÁN		ING. ARCH. DEHELÁN	
INVESTOR: Mestský úrad Senec, Mierové námestie 8, 903 01 Senec			
Mestské múzeum Senec, Turecký dom, Úrad slúžneho Zámer obnovy časti národnej kultúrnej pamiatky, č. ÚZPF 537/1 (Kúria)		ZAK. ČÍSLO	
MIESTO : Námestie 1. mája 53/4, 903 01 Senec		P.Č.:	
STAV.OBJ.: SO 03 - Interiér		DÁTUM 05 / 2019	
		STUPEN S.P.	
		V.Č.:	
		FORMÁT B A4	
		MIERKA 1 : 50	
OBSAH VÝKRESU: PÔDORYS 3.NP - PODKROVIE - Návrh		3.3*	

3.3*